

 ROYAL

New Normal, New Work style



「家で働く」を
もっと心地よく

2022年1月 新商品のご紹介

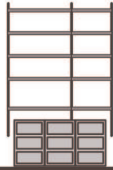
SS SYSTEM
Safety & Satisfaction

レイアウト自由な「SSシステム」なら 収納スペースがワークスペースに。

ワークスペースは自分の部屋や書斎だけだと思われていないでしょうか？

SSシステムなら、クローゼットやリビング・ダイニングの一角がワークスペースに。

パーツの自由な組み合わせによって、フレキシブルなレイアウト変更が可能なので、ライフスタイルや目的、場所に合わせた思い通りのワークスペースが完成します。SSシステムは、家族との時間をシェアしながら仕事に集中できる、快適なテレワークをサポートします。



収納スペースが



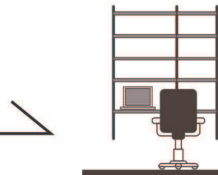
Brand New

新商品のご紹介

ワークスペース用のデスク用天板が新登場。
500mmのワイドな奥行き、天然木ならではの
美しい木目と質感、面取り加工を施した安全な
エッジ形状、さらにインテリアにマッチする3色
のカラーバリエーションが魅力です。



デスク用天板



ワークスペースに!





[写真の壁面サイズ] W1950mm × H2500mm 左記の範囲内で設置可能



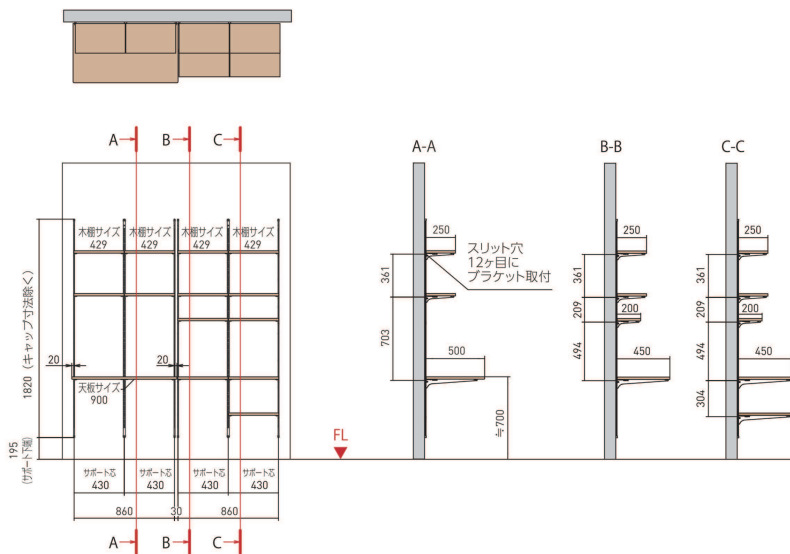
Living Room/ Dining Room

シューノ
19

棚位置ピッチ 19mm

リビング・ダイニングの一角に設けたワークスペース。家事動線に近いので仕事の合間に家事作業が効率よく行なえ、またお子さまの宿題やオンライン授業にも使用できます。

施工要領



※デスク用天板をご使用でシューノ19の場合、間にダブルサポートの設置が必要です。

構成参考例 [定価・税別]

	品番	品名	サイズ	色	数量	定価	小計
サポート	SS2-SSF-11	コノ字型シングルサポート	1820	Sアイボリー	4	¥1,300	¥5,200
	SS2-SWF-11	コノ字型ダブルサポート	1820	Sアイボリー	2	¥1,750	¥3,500
	SS0-ST1820	タッピングビス1820用10本入り	50	Sアイボリー	6	¥270	¥1,620
	SS2-CSS11-S	サポートキャップビスセット(シングル)	50	アイボリー	4	¥200	¥800
	SS2-CSW11-S	サポートキャップビスセット(ダブル)	50	アイボリー	2	¥290	¥580
ブラケット	SS2-WOB-R/L	木棚ブラケット(左右セット)	250	Sアイボリー	2	¥780	¥1,560
			450	Sアイボリー	3	¥1,600	¥4,800
	SS2-TB-BKSET	天板用ブラケットセット19	-	Sアイボリー	1	¥3,200	¥3,200
デスク用天板	SS0-TB500	デスク用天板	900	TBブライト	1	¥18,500	¥18,500
木棚	SS0-WS300	木棚板	☆1810×300	WSブライト	2	¥4,900	¥9,800
			☆900×300	WSブライト	1	¥3,800	¥3,800
	SS0-WS450	木棚板	☆1810×450	WSブライト	1	¥6,900	¥6,900
	SS0-WST-2P	木棚板用ビス(2本入り)	16	Sアイボリー	1	¥60	¥60
	SS0-WST-50P	木棚板用ビス(50本入り)	16	Sアイボリー	1	¥830	¥830
	SS0-WS-ET	WS用エッジテープ	-	WSブライト	5	¥700	¥3,500

☆定尺寸法より複数カット指定(カット費別途)をしています
☆カット寸429×250=8枚、429×200=2枚、429×450=3枚を上記枚数より複数カット

合計 **¥72,010**



[写真の壁面サイズ] W1720mm × W1720mm × H2500mm 左記の範囲内で設置可能



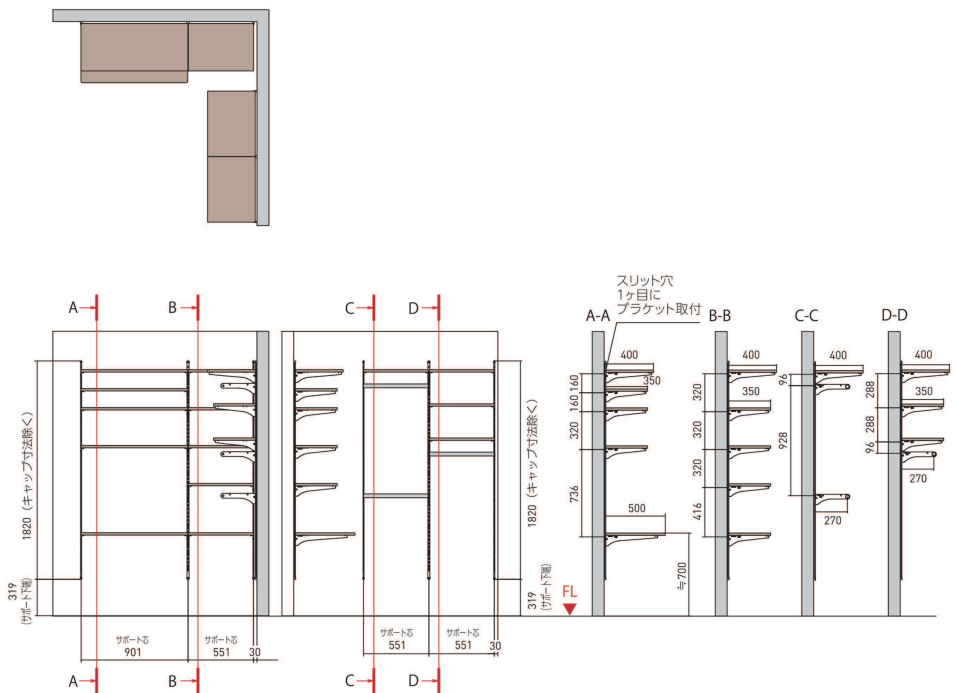
Walk-in Closet

シューノ
32

棚位置ピッチ 32mm

ウォークインクローゼットを利用した、仕事に集中できるプライベートなワークスペース。気になる生活音が軽減できるため、オンライン会議の多いワークスタイルにおすすめです。

施工要領



構成参考例 [定価・税別]

	品番	品名	サイズ	色	数量	定価	小計
サポート	SS3-SSF-14	コノ字型シングルサポート	1820	Sダークグレー	4	¥1,450	¥5,800
	SS3-SWF-14	コノ字型ダブルサポート	1820	Sダークグレー	2	¥1,850	¥3,700
	SS0-ST1820	タッピングビス1820用10本入り	50	Sダークグレー	6	¥270	¥1,620
	SS3-CSS14-S	サポートキャップビスセット(シングル)	50	ダークグレー	4	¥270	¥1,080
	SS3-CSW14-S	サポートキャップビスセット(ダブル)	50	ダークグレー	2	¥360	¥720
ブラケット	SS3-WOB-R/L	木棚ブラケット(左右セット)	350	Sダークグレー	9	¥1,500	¥13,500
	SS3-TB-BKSET	天板用ブラケットセット32	400	Sダークグレー	4	¥1,820	¥7,280
			-	Sダークグレー	1	¥2,400	¥2,400
デスク用天板	SS0-TB500	デスク用天板	900	TBアッシュ	1	¥18,500	¥18,500
木棚	SS0-WS450	木棚板	☆1810×450	WSアッシュ	5	¥6,900	¥34,500
	SS0-WST-2P	木棚板用ビス(2本入り)	16	Sダークグレー	1	¥60	¥60
	SS0-WST-50P	木棚板用ビス(50本入り)	16	Sダークグレー	1	¥830	¥830
	SS0-WS-ET	WS用エッジテープ	-	WSアッシュ	6	¥700	¥4,200
ハンガー	SS3-HIB-32	ハンガーブラケット内々φ32用	270	Sダークグレー	6	¥800	¥4,800
	SS0-HIB-P32	HIB用ハンガーパイプφ32	543	マットシルバー	3	¥2,000	¥6,000
	SS0-HIB-M8	節りボルト	-	Sダークグレー	6	¥65	¥390

☆定尺寸法より複数カット指定(カット費別途)をしています
 ☆カット寸900×400=1枚、900×350=3枚、550×400=3枚、
 550×350=6枚を上記枚数より複数カット

合計 **¥105,380**

新商品ラインナップ

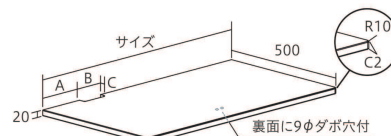
NEW デスク用天板

SS0-TB500 デスク用天板 (奥行き500 棚厚20mm)

サイズ	TB ホワイト	TB アッシュ	TB ブライト
700	¥16,500	¥16,500	¥16,500
900	¥18,500	¥18,500	¥18,500

サイズ カット	× 不可	スペック	F☆☆☆☆対応品 (P.9 参照)
色替え	× 不可	加工 など	× 不可
材質	ゴム集成材 ウレタン塗装 (全面)	発注 単位	1枚～
厚み	20mm	中 耐荷重	制限荷重15kg (P.9 参照)

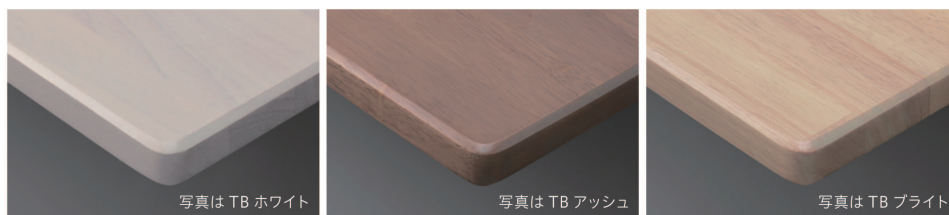
※配線孔・ダボ穴の位置は変更する事が出来ません。



700サイズ = A:125mm B:100mm C:25mm
900サイズ = A:175mm B:100mm C:25mm

上質感のある 無垢材を使用

デスク用天板は天然木ならではの温かみのある木目の美しさと、滑らかな質感をお楽しみいただけます。また安全性を求めた形状や耐水性、耐摩耗性にすぐれた表面処理を施しています。同じ表情が2つとないのが天然木の魅力です。それぞれ異なる色合いや木目の表情を「自然の個性」としてご理解いただきご使用ください。



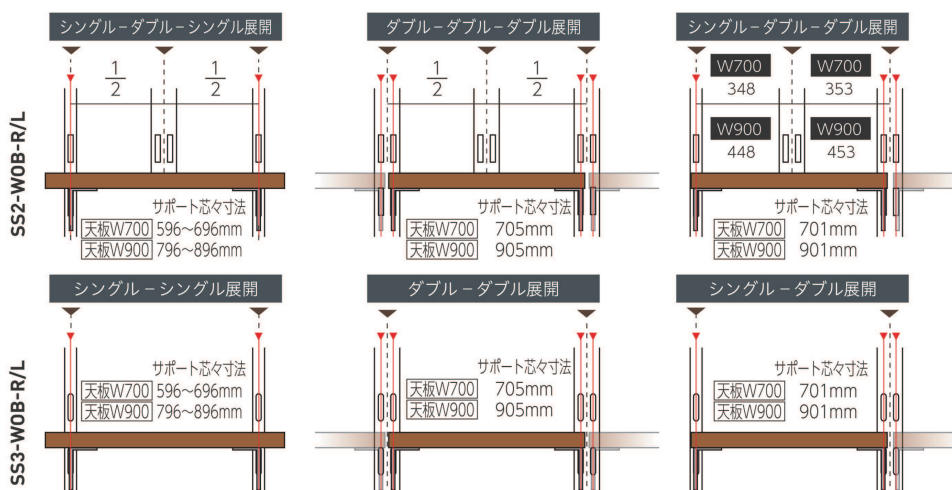
注意事項

- 天板を使用する際は、シューノ19天板用ブラケットセットまたは、シューノ32天板用ブラケットセットをご使用ください。● ビス止めは、天板用ブラケットに付属する専用ビスを使用してビス止めを行なってください。● シューノ19に関しては天板用ブラケットセットに同梱している補強用DS加工ブラケットL=350を必ずご使用ください。● 木棚板SS0-WS300・450、SS0-GWS450と材質・色目は異なります。● 木材の特性上、一点ごとに木目・色調は異なります。● 腰を掛ける・肘をつく・仮眠する・立ち上がる際に手を付く・揺らす・叩く・引っ張る・ぶら下がる等、「過度な負荷」をかける行為は絶対にお避けください。● 改造は行わないでください。● 直射日光の当たる場所は必ずカーテンなどで日よけをしてください。変色や変形の原因となります。● 筆記の際は下敷きやデスクマットをご利用ください。● 水をこぼした場合はすぐに柔らかい布で乾拭きしてください。● 割れ、ふくれなどの変形や変色の原因となるので濡れたままの雑巾や、洗濯物を置いたまま放置しないでください。● 熱いものを直接置かないでください。変形や変色の原因となります。

デスク用天板設置におけるサポート芯々寸法について

シューノ19

※シューノ19の場合、間にダブルサポートの設置が必要です。



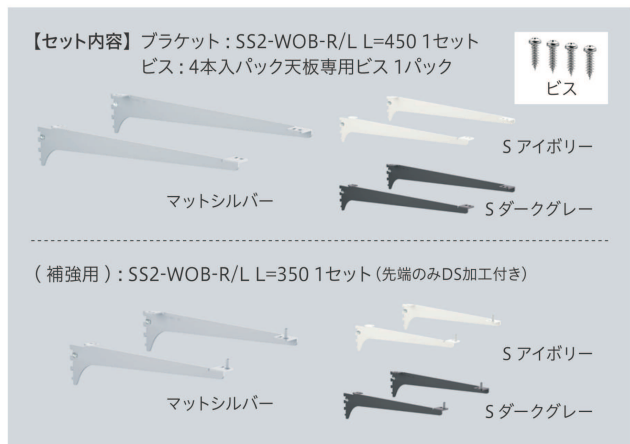
NEW シューノ 19 天板用ブラケットセット

SS2-TB-BKSET (天板用ブラケットセット19)

マットシルバー	S アイボリー	S ダークグレー
¥3,200	¥3,200	¥3,200

色替え	○ (見積り必要)	加工 など	× 不可	発注 単位	1 セット
厚み	t=2.6mm	材質	ブラケット=スチール ビス=ステンレス		
スペック	ブラケット角度 0.75°UP マットシルバーはメッキ、S アイボリーおよびS ダークグレーは溶剤塗装				

※シューノ19に関しては天板用ブラケットセットに同梱している
補強用DS加工ブラケット L=350 を必ずご使用ください。



NEW シューノ 32 天板用ブラケットセット

SS3-TB-BKSET (天板用ブラケットセット32)

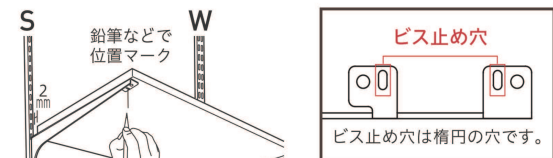
マットシルバー	S アイボリー	S ダークグレー
¥2,400	¥2,400	¥2,400

色替え	○ (見積り必要)	加工 など	× 不可	発注 単位	1 セット
厚み	t=3.0mm	材質	ブラケット=スチール ビス=ステンレス		
スペック	ブラケット角度 0.75°UP マットシルバーはメッキ、S アイボリーおよびS ダークグレーは溶剤塗装				



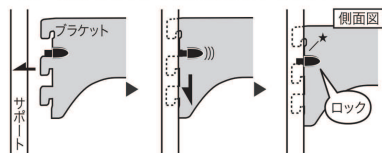
取扱い方法

1. 「ブラケット」の上に「天板」を載せて、ビス止め位置をマーキングし、ビスで止めてください。
※サポート面から天板が2mm以上あくようビス止めしてください。

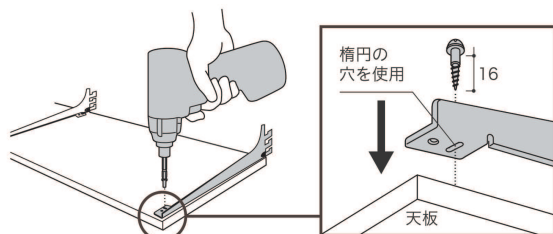


2. ビス止めする際は、傷つかないよう床を養生し、裏返してブラケットを当てがい作業を行なってください。

❗ 「サポート」のスリットに「ブラケット」を差し込み、爪部をしっかりと落とし込んでください。

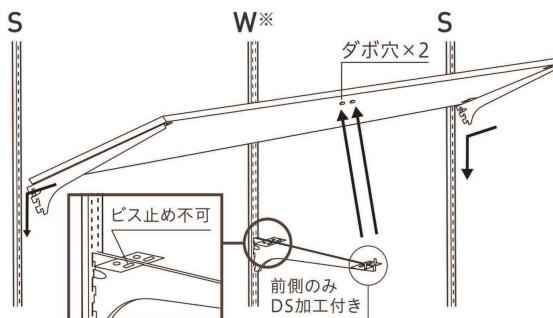
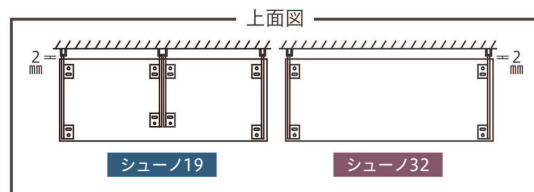


※ブラケットを外す時は、抜け止めを手前に引き自動ロックを解除してください。



3. 先に取り付けたブラケットのダボ式棚板用ピンがダボ穴に入るように両手で確実に天板(ブラケット)をサポートへ取り付けてください。

※天板の位置を変える時に、ブラケットの爪部が入りにくい場合は、ブラケットのビスを少しゆるめてください。



※シューノ19の場合、間にダブルサポートの設置が必要です。

テクニカルデータ

デスク用天板の性能及び試験評価について (材質:ゴム集成材 ウレタン塗装)

項目	試験項目	品質規格	試験方法・条件等	合格基準	結果
基材の評価	浸せき剥離	JAS集成材	試験片を室温(10°C~25°C)の水中に6時間浸せきした後、40±3°Cの恒温乾燥器中に入れ、18時間以上乾燥する	剥離率10%以下、かつ同一接着層における剥離がそれぞれ1/3以下であること	○
	含水率	JAS集成材	含水計にて測定する	6~12%	○
	ホルムアルデヒド放散量	JAS集成材	JASデシケーター法に準じて測定する	F☆☆☆☆基準	○
塗装品強度の評価	鉛筆硬度	JIS K5600-5-4:1999に準ずる	鉛筆の芯を材面に対して45°、荷重750gで押し引っかけ、材面の状態を評価する	キズ跡が生じなかった最も硬い鉛筆の硬度で評価すること	H~3H ^{※1}
	寒熱繰返し	JAS合板	試験片を80±3°Cで2時間放置した後、-20±3°Cで2時間放置する工程を2サイクル実施する	割れ、膨れ、しわ、変色、めやせ等なしで、かつ寸法安定のこと	○
	乾湿繰返し	独自試験	40±3°C・湿度30% 8時間 40±3°C・湿度90% 8時間 を3サイクル繰り返した後、40±3°C・湿度30%で8時間放置する	反り0.3%以下 剥離、割れ、膨れの無きこと。 変色、著しいつやの変化無きこと	○
	密着性	独自試験 (JIS K5400-8.5参考)	表面に10×10マスの切り込みを入れ、セロハンを貼り付けて剥す	塗膜のよろさや、基材と塗膜との剥離がないこと	○
	耐シンナー	JAS合板	試験片にラッカーシンナーを滴下し、時計皿で6時間被覆した後、室内で24時間放置する	表面に割れ、膨れ、しわ、変色及び目やにを生じず、かつ寸法が安定していること	○
	耐汚染	JAS合板	黒インク、臭包速乾性インク、赤クレヨンで幅10mmの線を引き4時間後溶剤で拭き取る	表面に色が残らないこと	○
	耐磨耗	JAS合板	磨耗試験機に試験片を固定し、軟質磨耗輪2個(総重量1kg)を取り付け200回転させる	磨耗値(下地の50%が現れた回転数)が200以上であること	○
	耐水性	JAS合板	試験片の切り口をエポキシ樹脂性の接着剤で保護し、60±3°Cの温水に1時間浸せきした後、60±3°Cの恒温恒湿器で2時間乾燥する	表面に割れ、膨れ、しわ、変色又はつやの変化無きこと	○
	湿熱試験	JAS合板	表面に沸騰水を滴下し、その上に沸騰水を入れた容器を20分間放置した後、表面を拭き取り24時間放置する	表面に割れ、膨れ、しわ、変色又はつやの変化無きこと	○

※1 木材の硬さにより幅があります。

○:合格

制限荷重について

デスク用天板 (t=20)



SS0-TB500

制限荷重 **15 kg** (W700・900共通)

※算出基準「破壊荷重(kg)」×「安全率20%」-「瞬間荷重(kg)」=『制限荷重(kg)』
破壊試験時の破壊荷重に安全率20%を掛けた数値から瞬間的に掛かる荷重想定を除いた数値を制限荷重としています。

デスク用天板の制限荷重について

デスク用天板の制限荷重につきましては合板とプラスターボードの下地に対し、JIS規格に基づく性能試験と弊社独自の試験を、シューノ32では棚受2本にて設置、シューノ19では棚受4本(中間補強)にて設置した場合の数値を掲載しております。掲載数値は試験結果に基づいております。

ご注意 数値は目安であり保証値ではありません。
制限荷重値を参考にして数値をオーバーする荷重をかけることはおやめください。

デスク用天板の各種試験方法について

JIS規格に基づく性能試験（JIS S 1205 家具 -テーブル-「強度と耐久性の試験方法より」）

合板とプラスターボードの下地壁面に取り付けたサポートにデスク用天板を設置し、下記JIS規格に定められた試験を参考に実施しております。

1 垂直力試験（JIS S 1205.7.1.1 を参考に実施）

JIS規格の試験区分に定められた大きさの力を、当て板を通して垂直に、天板の破壊を起こしやすい箇所に10回加えることによって行なう。

2 持続垂直荷重試験（JIS S 1205.7.1.3 を参考に実施）

JIS規格の試験区分に定められた重さのオモリを、重さが一様に分布するように載せ、7日間そのままにしておく。

3 水平面に対する衝撃試験（JIS S 1205.7.3 を参考に実施）

衝撃体をJIS規格の試験区分によって定められた適切な高さから、天板に落下させる。衝撃体の落下は、天板の支持部に近い位置に10回、支持部から最も離れた縁に10回衝撃を与える。

ロイヤル独自試験 -----

4 破壊試験

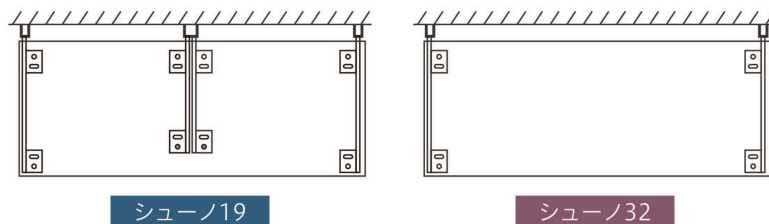
合板とプラスターボードの下地壁面に取り付けたサポートにデスク用天板を設置し、そこにオモリを載せ破壊データを計測しています。

5 瞬間荷重試験

合板とプラスターボードの下地壁面に取り付けたサポートにデスク用天板を設置し、瞬間的にかかる荷重を想定した負荷をかけ、製品の状態を確認する試験となります。

デスク用天板の使用条件について

デスク用天板の使用には、上記試験の **1**～**3** のJIS規格性能試験の「試験力及びサイクル数：区分2以上」をクリアしたシューノ19及びシューノ32を下記イラストの設置条件にてご使用ください。



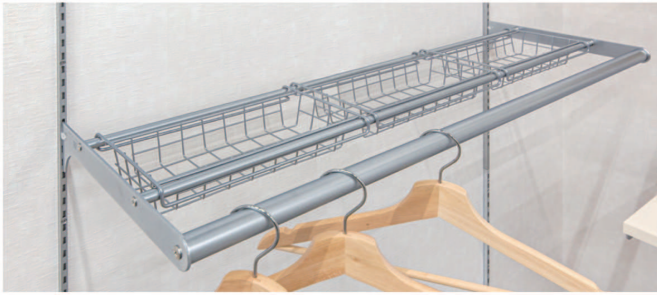
※ JIS試験区分について

JIS S 1205の各種試験の試験力及びサイクル数は区分1～5まで設定されています。

試験区分は明確に用途を規定するものではなく「区分が小さければ個人使用、区分が大きければ不特定多数使用」とされています。

弊社では主に個人使用とされている区分1～区分3の間である区分2以上を採用しています。

関連商品のご紹介



ハンガーパイプのデッドスペースを活用！ 収納バスケット

ハンガーパイプのデッドスペースを活かしたスキマ収納が叶う、収納バスケットが新発売。靴下やネクタイなど、小物の収納にぴったりなコンパクトサイズで、クローゼットや玄関収納に最適。



スキマ空間を活用

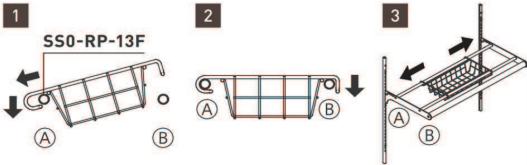


小物収納に



簡単取り付け

HOW TO

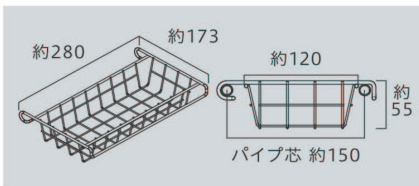


- 1 バスケットを奥側の補助パイプ(SS0-RP-13F) (A)へ引っ掛けるように差し込みます。
- 2 そのまま手前の補助パイプ(B)に落とし込みます。
- 3 位置を調節して、設置完了！

取り付け方を
動画で
チェック



LINE UP



SS0-HBS ハンガー用バスケット

サイズ	カラー	価格
-	Sシルバー	¥1,600

ご注意

- ・当製品はSS0-RP-13Fハンガー補助パイプ2本が別途必要です。
- ・ハンガープラケット270サイズ以上にのみ設置可能。
- ・1スパンが300mm以下ではご使用いただけません。

ニーズにお応えして新サイズが登場！

サポートタッピングビス サポートキャップビスセット

推奨環境のプラスターボード+12mm下地合板にビス止めする際、従来の最小サイズ50mmは少し長い…というニーズにお応えして、40mmを新発売。

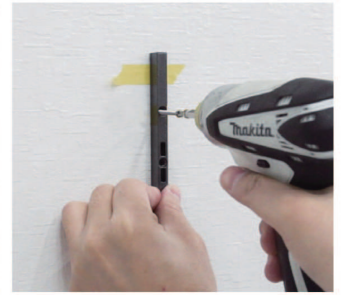
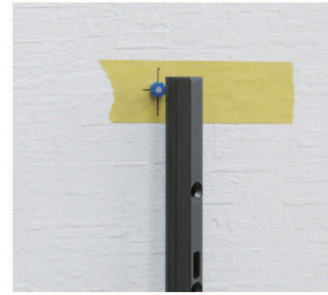
LINE UP



サポートタッピングビス

品番	サイズ	ステンレス	S アイボリー	S ダークグレー	入数
SS0-ST600	40	¥65	¥110	¥110	4本
SS0-ST1200	40	¥110	¥170	¥170	7本
SS0-ST1820	40	¥160	¥240	¥240	10本
SS0-ST-P	40	¥600	¥900	¥900	50本

※1パック単位の販売(各サポートサイズ必要数/50本入り)



サポートのビス止め作業の負担を軽減！ サポート取付治具

サポートの取り付けを補助する治具パーツが新発売。施工時、パーツにサポートを押し込むことで仮止めの状態になり、ビス止めをスムーズに行なうことができます。初めてシューノを取り付ける方にもおすすめです。



簡単取り付け

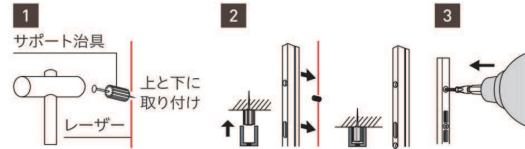


施工時間の短縮



初めての方にも

HOW TO



- 1 レーザー等で垂直・水平位置を確認してから、治具をサポート取り付け位置の上下のスリット穴・ビス穴を避けた所にカナヅチで打ち込みます。
- 2 サポート治具にサポートを押し込んで仮止めて取り付けます。
- 3 水平位置を調整してから、ビスを打ち込みます。

取り付け方を
動画で
チェック



LINE UP

SS2-SSJ
サポート治具
(シューノ19・シングル用)

サイズ	価格
16	¥15

※販売単位:10個

SS2-WSJ
サポート治具
(シューノ19・ダブル用)

サイズ	価格
16	¥35

※販売単位:10個

SS3-SSJ
サポート治具
(シューノ32・シングル用)

サイズ	価格
22	¥20

※販売単位:10個

SS3-WSJ
サポート治具
(シューノ32・ダブル用)

サイズ	価格
22	¥40

※販売単位:10個

ご注意

- ・SS3-SSJとSS3-WSJはコノ字型サポート、ハット型サポート兼用です。
- ・上記の表示価格は1個あたりの定価です(販売単位:10個)。